

FÖRKLARINGAR :  
Mått i mm om ej annat anges.  
Kvm är ungefärliga.  
Nya väggar redovisas skrafferade.  
Nya dörrar redovisas 90 gr slagning.  
Bef dörrar redovisas 30 gr slagning.

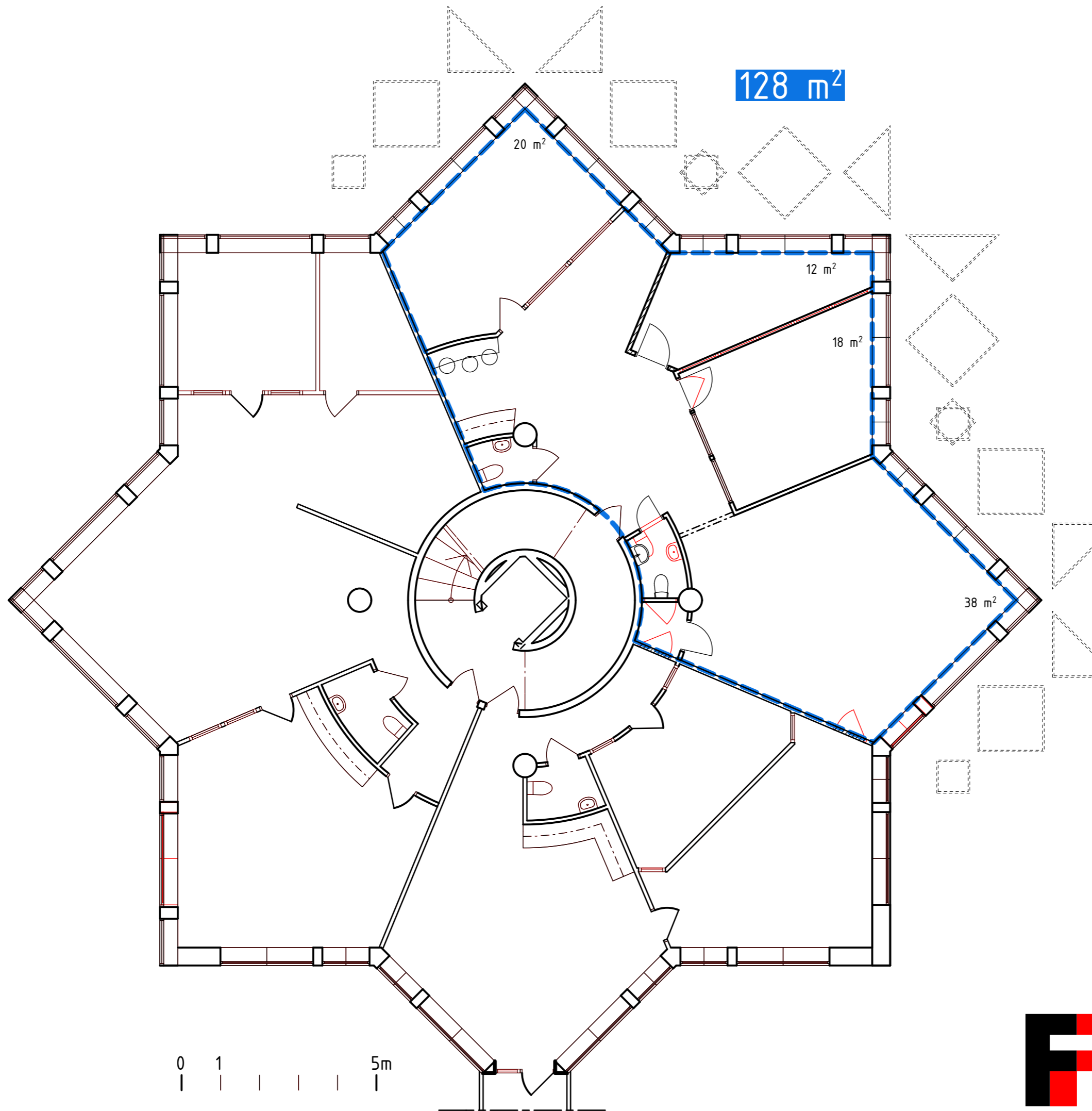
### FÖRSLAGSHANDLING

Finlandsgatan 56  
KISTA

HYRESGÄSTANPASSNING AV KONTOR  
Plan 4 (Vån 2tr) Ny plantösning

Upprättad : 2017 07 07  
Skala (A3) : 1:100  
info@blackmountain.se





FÖRKLARINGAR :  
 Mått i mm om ej annat anges.  
 Kvm är ungefärliga.  
 Nya väggar redovisas skrafferade.  
 Nya dörrar redovisas 90 gr slagning  
 Bef dörrar redovisas 30 gr slagning.  
 Rivning redovisas med rött.

OBS!  
 Ritningen kräver färgutskrift

## FÖRSLAGSHANDLING

Finlandsgatan 56  
 KISTA

HYRESGÄSTANPASSNING AV KONTOR  
 Plan 4 (Vån 2tr) Förenklad rivningsritning

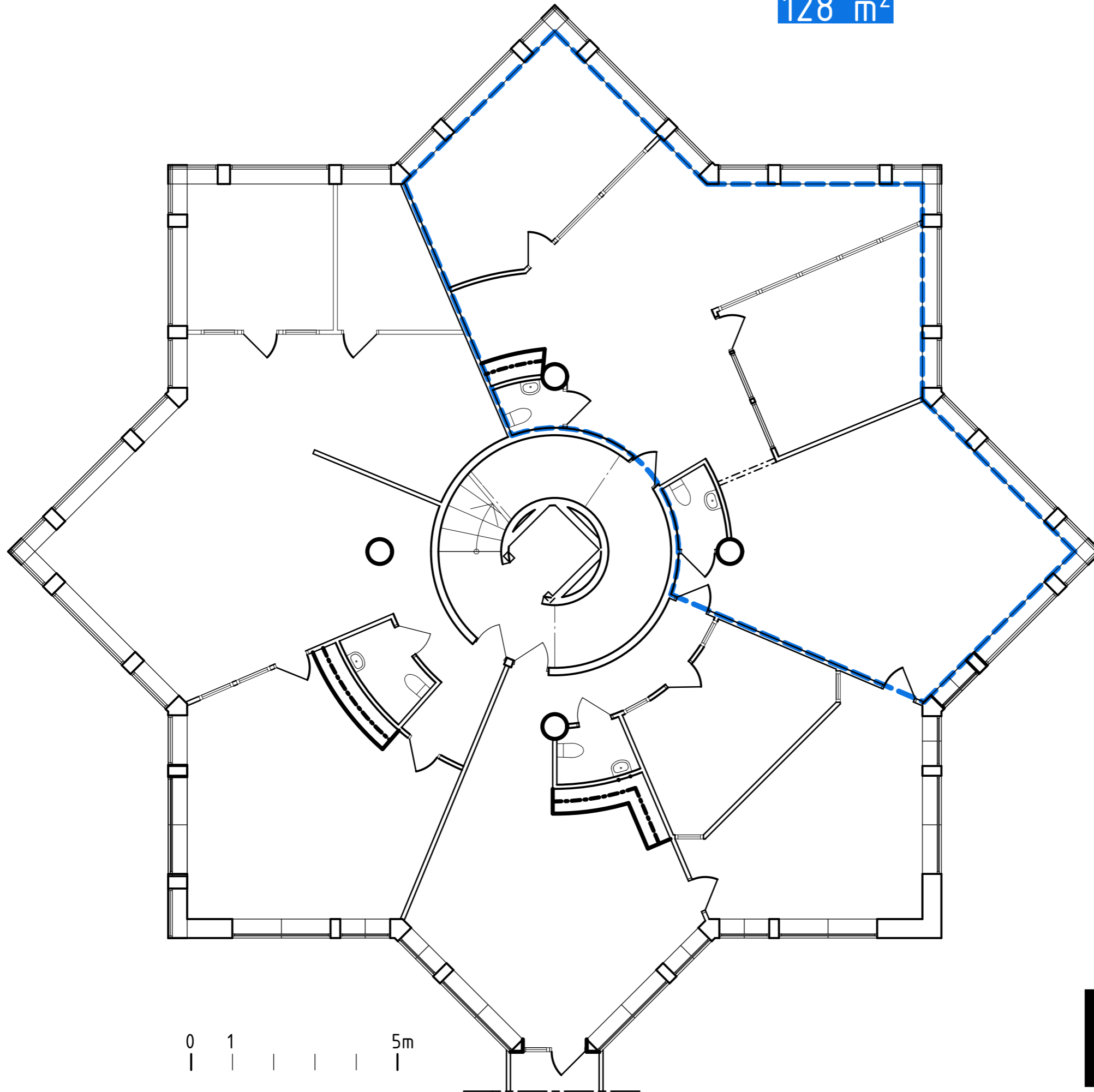
Upprättad : 2017 07 07  
 Skala (A3) : 1:100  
 info@blackmountain.se



**A:402**

128 m<sup>2</sup>

FÖRKLARINGAR :  
Mått i mm om ej annat anges.



## FÖRSLAGSHANDLING

Finlandsgatan 56  
KISTA

HYRESGÄSTANPASSNING AV KONTOR  
Plan 4 (Vån 2tr) Befintlig plantösning

Upprättad : 2017 07 07  
Skala (A3) : 1:100  
info@blackmountain.se



**A:403**